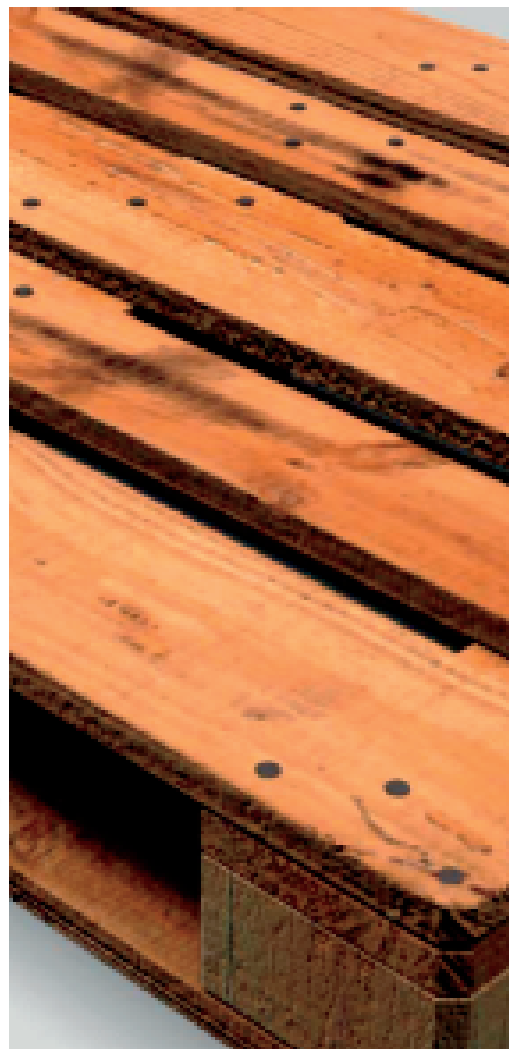


BELTEK®



CATÁLOGO DE PRODUCTOS

Herramientas y sujetadores industriales



BELTEK®

Atendiendo la industria de **México y Centroamérica desde 1986**, lo que nos ha permitido ir perfeccionando nuestros productos y lograr características técnicas de alta eficiencia.

A través de elementos como la honestidad, el servicio dedicado, un trato amable y considerado, soportados con la búsqueda de la mejora continua. Proveemos a la industria de **grapas, clavos, alambres, equipos para su aplicación** junto con sus elementos para mantenerlos funcionando, **refacciones y servicio de reparación**, todos estos con base en el cumplimiento de normas y estándares que requiere cada tipo de industria a la que servimos.



ÍNDICE

- 04** ENGRAPADORAS MANUALES Y NEUMÁTICAS PARA CARTÓN
- 07** APLICACIONES ESPECIALES
- 08** ENGRAPADORAS MECÁNICAS Y NEUMÁTICAS PARA APLICACIONES EN MADERA, PLÁSTICO Y METAL
- 10** CLAVADORAS NEUMÁTICAS PARA APLICACIONES EN MADERA Y PLÁSTICO
- 12** COSEDORAS ELÉCTRICAS PARA ENGRAPADO DE PAPEL, CARTÓN, PLÁSTICO Y METAL
- 15** ANILLADORAS MECÁNICAS Y NEUMÁTICAS
- 17** CLIPADORAS NEUMÁTICAS PARA INDUSTRIA MANUFACTURERA
- 18** CLIPADORAS NEUMÁTICAS Y MANUALES PARA INDUSTRIA ALIMENTICIA
- 19** **SUJETADORES**
- 20** GRAPA PARA CARTÓN
- 22** GRAPA PARA MADERA
- 23** CLAVILLOS
- 24** CLAVOS PARA TARIMA
- 25** HOG RINGS
- 26** CLIP INDUSTRIAL
- 27** ALAMBRES
- 28** **SELLADORAS DE VASOS**
- 29** MANUAL Y SEMIAUTOMÁTICA
- 31** FILM



SECTORES QUE SERVIMOS

Automotriz

Agrícola

Alimenticio

Artes gráficas

Cartonero

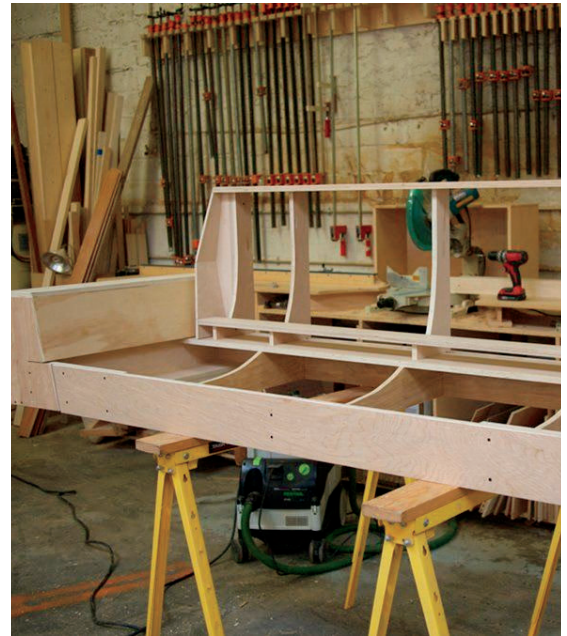
Industrial

Mueblero

Atención especial a

Distribuidores
Revendedores

**Disponible
PPAP e IMDS**



APLICACIONES



BELTEK®

HERRAMIENTAS



BH-ADCS-19-35
BH-ADCS-19-32
BH-ADCS-22-35

Engrapadora Manual Neumática Beltek



BH-BS9-9

Aplicaciones: Cerrado de cajas llenas, armado de cajas vacías (Usando soporte de cajas BH-BS-9-9)

Sujetador:

- **BH-ADCS-19-35:** Serie 35, Corona 35 mm, Largo de pata 15 y 18 mm (5/8" y 3/4")
- **BH-ADCS-19-32:** Serie 32, Corona 32 mm, Largo de pata 15 y 18 mm (5/8" y 3/4")
- **BH-ADCS-22-35:** Serie 35, Corona 35 mm, Largo de pata 22 mm (7/8")

Peso: 2.65 kg

Capacidad de carga: 100 grapas

BH-HDCSH-19-35 Engrapadora Mecánica Beltek



Peso: 1.7 kg

Capacidad de carga: 100 grapas

Sujetador: Serie 35, Corona 35 mm, Largo de pata 15, 18 mm (5/8" y 3/4")

Aplicaciones: Cerrado de cajas llenas, armado de cajas vacías

BH-HSP-12 Engrapadora Mecánica de pinza Beltek (Para uso industrial)



Peso: 0.36 kg

Capacidad de carga: 90 grapas

Sujetador: Serie 73, Corona 11.2mm, Largo de pata 6, 8, 10 y 12 mm

Aplicaciones: Engrapado de blisters, artículos de floricultura y cartón corrugado

BH-SP3 Engrapadora Mecánica de pinza Beltek (Para floricultura)



Peso: 0.20 kg

Capacidad de carga: 170 grapas

Sujetador: Serie SP19, Corona 8mm, Largo de pata 6 mm

Aplicaciones: Engrapado de artículos de floricultura, oficina, hogar, manualidades, industria en general



BH-RASA-12-15
BH-RASA-19

Engrapadora Manual Neumática Beltek, para grapa en rollo

Peso: 2.38 kg

Capacidad de carga: 1,000 grapas

Sujetador: Grapa en rollo, Corona 35 mm, Largo de pata 12mm (1/2") y 15 mm (5/8") o 15 mm (5/8") y 18 mm (3/4")

Aplicaciones: Cerrado de cajas llenas, de laminado y corrugado sencillo, armado de cajas vacías, instalación en máquinas automáticas



BH-SP50-05B-A
BH-SP50-10B-A

Engrapadora Neumática Beltek para armado de charolas



Peso: 2.2 kg

Capacidad de carga: 100 grapas

Sujetador:

- **SP50-10B-A**, Serie SB, Corona 12mm (1/2") Largo de pata 10mm (3/8"), 12mm (1/2"), 15mm (5/8")
- **SP50-05B-A**, Serie SB5019 o F, Corona 12mm (1/2"), Largo de pata de 6, 8, 10 y 12 mm

Aplicaciones: Armado de charolas

BH-SP50-10B-CR

Engrapadora Manual Neumática Beltek con gancho para fabricación de cajas



Peso: 2.2 kg

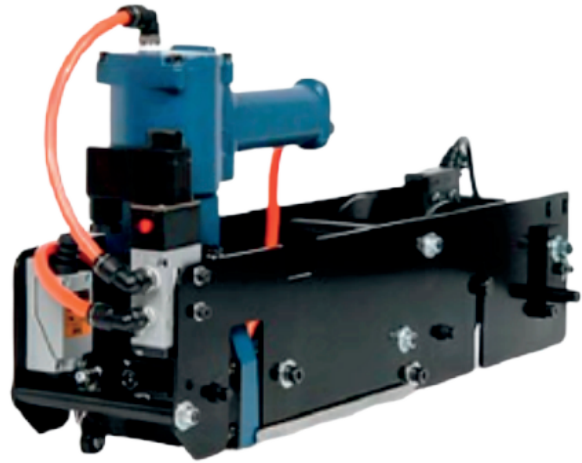
Capacidad de carga: 100 grapas

Sujetador: Serie SB, Corona 12mm, Largo de pata 10mm (3/8"), 12 mm (1/2"), 15 mm (5/8")

Aplicaciones: Fabricación de cajas de cualquier longitud, cajas telescópicas y de corrugado sencillo y doble



BH-CMB-SA-35 Engrapadora Mecánica con poste**Peso:** 17 kg**Capacidad de carga:** 100 grapas**Sujetador:** Serie 35, Corona 35 mm,
Largo de pata 15, 18 y 19mm**Profundidad de garganta:** 30 cm**Aplicaciones:** Especial para engrapar fondos de cajas (armado de cajas)**BH-CAB-SA-35 Engrapadora Neumática Beltek con poste****Peso:** 23.7 kg**Capacidad de carga:** 150 grapas**Sujetador:** Serie 35, Corona 35 mm,
Largo de pata 15, 18 y 22mm**Profundidad de garganta:** 30 cm**Aplicaciones:** Especial para engrapar fondos de cajas (armado de cajas)**BH-CMB-C38 Engrapadora Mecánica Beltek con poste****Peso:** 23.7 kg**Capacidad de carga:** 150 grapas**Sujetador:** Serie 35, Corona 35 mm,
Largo de pata 15, 18 y 22mm**Profundidad de garganta:** 30 cm**Aplicaciones:** Especial para engrapar fondos de cajas (armado de cajas)

BH-ADT-S-15**Engrapadora Automática para grapa en rollo 4,000 pzas****Peso:** 2.38 kg**Sujetador:** Grapa en rollo, Corona 35 mm, Largo de pata 12mm (1/2"), 15 mm (5/8") y 18 mm (3/4")**Aplicaciones:** Cerrado de cajas llenas, de laminado y corrugado sencillo, armado de cajas vacías, instalación en máquinas automáticas**Capacidad de grapas:** 4,000**BH-SPCS-AL-S****Engrapadora Neumática "Hands Free"****Sujetador:** Grapa en rollo, Corona 35 mm, Largo de pata 15 y 18 mm (5/8" y 3/4")**Aplicaciones:** Cierre lateral de cajas

*Se puede usar en diferentes posiciones

*Disparo al contacto con el cartón, permite utilizar ambas manos para manipular la caja



TH-SF5016D Engrapadora Tapicera Beltek**Peso:** 0.88 kg**Capacidad:** 120 grapas**Sujetador:** Serie TF-50, Corona 12.5 mm, Largo de pata 3 mm a 16 mm (3/16" a 5/8")**Aplicaciones:** Tapizado de sillas, salas, reclinables, tapizado de piezas plásticas, vinil, piel, etc.**TH-BFW05C Engrapadora Tapicera Beltek****Peso:** 0.89 kg**Capacidad de carga:** 170 grapas**Sujetador:** Serie TF-71, Corona 3/8", Largo de pata 3 a 12 mm**Aplicaciones:** Tapizado de muebles y gabinetes, piezas plásticas, especial para industria automotriz.**TH-BFW05C-LN Engrapadora Tapicera Beltek, nariz larga****Peso:** 1.01 kg**Capacidad de carga:** 170 grapas**Sujetador:** Serie TF-71, Corona 3/8", Largo de pata 3 a 12 mm**Aplicaciones:** Tapizado de muebles y gabinetes, piezas plásticas, especial para industria automotriz.

La nariz larga permite llegar a lugares estrechos

TH-SF9040L4 Engrapadora Beltek para gabinetes**Peso:** 1.35kg**Capacidad:** 100 grapas**Sujetador:** Serie TF-L, Corona 5.8 mm (1/4"), Largo de pata 1/2" a 1-1/2"**Aplicaciones:** Gabinetes, cocinas, comedores, mesas, sillas y muebles en general, empaques de madera.***Disponible con modo secuencial***

TH-SF2640S2 Engrapadora cartón-madera Beltek**Peso:** 2.1 kg**Capacidad:** 150 grapas**Sujetador:** Serie P, Corona 1", Largo de pata 1/2" a 1-1/2"**Aplicaciones:** Uniones cartón-madera (Cajas de cartón a tarimas de madera)

Adaptación con clincher cotizado por separado

TH-TCF15S Engrapadora Beltek para uniones a tope**Peso:** 2.6 kg**Capacidad de carga:** 96 grapas**Sujetador:** Serie TF-X, Corona 25.4 mm, Largo de pata 9.5 a 12.5 mm**Aplicaciones:** Armado de salas, marcos y unión de maderas**TH-SF16851H6 Engrapadora Casquera Beltek extra heavy duty****Peso:** 2.2 kg**Capacidad de carga:** 175 grapas**Sujetador:** Serie TF-N, Corona 10.6 mm (7/16"), Largo de patas 1" a 2"**Aplicaciones:** Armado de cascos de salas, sillones reclinables, tarimas, empaques industriales y escenarios

TH-MP0635**Clavadora Beltek para alfilerillo cal. 23****Peso:** 0.8 kg**Sujetador:** Serie CZ, Calibre 23, Largo de 12.5 a 32 mm (1/2" a 1-1/4")**Aplicaciones:** Acabados finos, molduras, marcos para fotografía, manualidades.**Capacidad de carga:** 100 clavillos**TH-B1850F****Clavadora Beltek para clavo cal. 18****Peso:** 1.4kg**Sujetador:** Serie-AX, Calibre 18, Largo de 15.5 a 50 mm (5/8"-2")**Aplicaciones:** Gabinetes, comedores, recamaras, escritorios, muebles en general, artesanías y recubrimientos de madera**Capacidad de grapas:** 100 clavillos

Kit de lanceta incluido

**TH-B1650L****Clavadora Beltek para clavo cal. 16****Peso:** 1.6 kg**Sujetador:** Serie TF-B16, Calibre 16, Largo de 20 a 50 mm (7/8" a 2")**Aplicaciones:** Uniones en muebles o piezas pesadas de madera, muebles en general, gabinetes, comedores, recamaras, escritorios, muebles coloniales y rústicos**Capacidad de grapas:** 100 clavillos

TH-CN70**Clavadora Beltek para tarimas, compatible con Max y Bostitch****Peso:** 3.8 kg**Sujetador:** Serie TF-BK, TF-SK, Calibre (0.082"-0.099"), Largo 38 y 63 mm (1-1/2" y 2-1/2")**Capacidad de carga:** 225-300 clavos**TH-CN80****Peso:** 4.2 kg**Sujetador:** Serie TF-BK, TF-SK, Calibre (0.088"-0.0120"), Largo 44 y 80 mm (1-3/4" y 3-1/4")**Capacidad de carga:** 300 clavos**TH-CN100****Peso:** 5.4 kg**Sujetador:** Serie TF-BK, TF-SK, Calibre (0.088"-0.0135"), Largo 56 y 100 mm (2-1/4" y 4")**Capacidad de carga:** 400 clavos**Aplicaciones:** Fabricación de tarima y empaque industrial, casas de madera, unión de patas de plástico para salas y reclinables.**TH-CN45****Clavadora Beltek para huacales****Peso:** 1.6 kg**Capacidad de carga:** 300 clavos**Sujetador:** Serie SE, de 19 a 50 mm (3/4" -1-1/4")**Aplicaciones:** Armado de huacales, rejas de madera, empaque industrial**TH-P70-CL****Clavadora Beltek para clavo clinch****Peso:** 7.9 kg**Capacidad de carga:** 300 clavos (usar con balancin)**Sujetador:** Clavo clinch en rollo 1-1/4"**Aplicaciones:** Fabricación de tarimas de madera

*Usar con balancín, como sugerencia



MINISTITCHERS

BH-BSC10-110

Engrapadora eléctrica con garganta de 10 cm**Peso:** 25 kg**Sujetador:** Alambre redondo, Calibre 24 y 25**Aplicaciones:** Engrapado de blister, botanas, art para fiestas y manualidades, recibos, nóminas, cubrebocas, químicos, etc.

BH-JB5-32

Engrapadora eléctrica con garganta de 32 cm**Peso:** 25 kg**Sujetador:** Alambre redondo, Calibre 24 y 25**Aplicaciones:** Productos con longitud mayor a 10 mm como tiras de cartón con botanas, frituras, blisters, art para fiesta, químicos, etc.

COSEDORAS DELUXE

IH-HF-16C

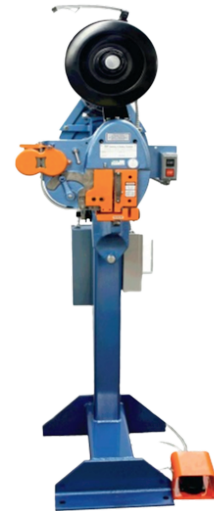
Engrapadora Eléctrica Deluxe Stitcher®. Combinación garganta de 16"**Peso:** 200 kg**Sujetador:** Alambre Plano, calibre 20 y 23**Aplicaciones:** Engrapado de fondos de cajas, Engrapado de cajas telescópicas, bandejas, lados, Útil para usuarios de cajas cuyos estilos requieren engrapados tipo poste y brazo.

IH-HF-16A

Engrapadora eléctrica Deluxe Stitcher con brazo**Peso:** 200 kg**Sujetador:** Alambre Plano, calibre 20 y 23**Aplicaciones:** Charolas de cartón y cajas bliss, cartón laminado y corrugado sencillo y doble

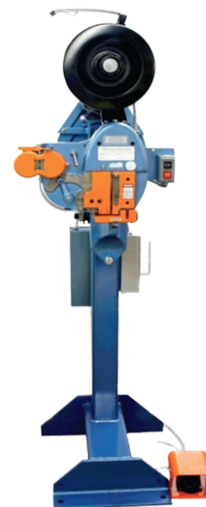
IH-HF-16P

Engrapadora eléctrica Deluxe Stitcher de poste**Peso:** 200 kg**Sujetador:** Alambre Plano, calibre 20 y 23**Aplicaciones:** Engrapado de fondos de caja

IH-HF-S2F8**Peso:** 200 kg**Sujetador:** Alambre cal. 17, 18 y 20**Aplicaciones:** Metal a metal, metal a no metal (cualquier material sin fracturar)**COSEDORAS BELTEK****BH-BAH-1600S** Engrapadora Beltek de brazo con servomotor ; 1.6 m de garganta**Peso:** 600 kg**Sujetador:** Alambre calibre 20 y 23**Aplicaciones:** Fabricación de cajas de cartón de corrugado sencillo, doble y triple (Requiere aditamento cotizado por separado)**BH-BAH-1600D** Engrapadora Beltek de brazo con doble servomotor; 1.36 m de garganta**Peso:** 600 kg**Sujetador:** Alambre calibre 20 y 23**Aplicaciones:** Fabricación de cajas de cartón de corrugado sencillo, doble y triple**Ventajas:**

- Programación de cantidad de grapas y distancia de aplicación.
- El segundo servomotor empuja la caja de manera automática



IH-HF-S2F8**Peso:** 200 kg**Sujetador:** Alambre cal. 17, 18 y 20**Aplicaciones:** Metal a metal, metal a no metal (cualquier material sin fracturar)**COSEDORAS BELTEK****BH-BAH-1600S****Engrapadora Beltek de brazo con servomotor ; 1.6 m de garganta****Peso:** 600 kg**Sujetador:** Alambre calibre 20 y 23**Aplicaciones:** Fabricación de cajas de cartón de corrugado sencillo, doble y triple (Requiere aditamento cotizado por separado)**BH-BAH-1600D****Engrapadora Beltek de brazo con doble servomotor; 1.36 m de garganta****Peso:** 600 kg**Sujetador:** Alambre calibre 20 y 23**Aplicaciones:** Fabricación de cajas de cartón de corrugado sencillo, doble y triple**Ventajas:**

- Programación de cantidad de grapas y distancia de aplicación.
- El segundo servomotor empuja la caja de manera automática



HH-125-6-COMP**Cerradora de bolsas semiautomática Hamer****Peso:** 90 kg**Sujetador:** Alambre calibre 16, 17 y 18**Aplicaciones:** Cierre de bolsas de hielo, costales de productos agrícolas y muchas otras aplicaciones

Disponible con motor a 120 volts o 220 volts

RBC**Cerradora de bolsas Hamer de máxima velocidad****Peso:** 81 kg**Sujetador:** Alambre calibre 14**Aplicaciones:** Cierre de bolsas de papel, hielo, polietileno, redes y mallas**BH- PHC-XL-A8-15****Anilladora Beltek de nariz extra larga****Peso:** 1.60 kg**Capacidad:** 100 grapas**Sujetador:** Serie TF-15G, Corona 22 mm, calibre 15 y 16**Aplicaciones:** Unión de alambres, rejas, mallas, jaulas, construcción, fabricación de colchones y asientos**BH-PHC-RL-A8-15****Anilladora Neumática Beltek nariz larga, para cierre a 8 mm, nariz de 48 mm****Peso:** 1.45 kg**Capacidad:** 100 grapas**Sujetador:** Serie TF-15G, Corona 22 mm, calibre 15 y 16**Aplicaciones:** Fabricación de colchones, asientos, cierre de bolsas de hielo (8-10 Kg), unión de mallas, de alambre y plásticas, fabricación y reparación de jaulas.

BH-PHC-RS-A8-15**Anilladora Neumática Beltek para cierre a 8 mm, nariz corta de 25 mm****Peso:** 1.45 kg**Capacidad:** 100 grapas**Sujetador:** Serie TF-15G, Corona 22 mm calibre 15 y 16**Aplicaciones:** Fabricación de colchones, asientos, cierre de bolsas de hielo (8 - 10 kg), unión de mallas de alambre y plásticas, fabricación y reparación de jaulas**BH-PHC-RS-A5-15****Anilladora Neumática Beltek para cierre a 5 mm nariz corta de 25 mm****Peso:** 1.45kg**Capacidad:** 100 grapas**Sujetador:** Serie TF-15G corona 22 mm calibre 15 y 16**Aplicaciones:** Fabricación de colchones, asientos, cierre de bolsas de hielo (5kg), unión de mallas de alambre, plásticas, reparación de jaulas.**BH-PHC-RS-C3-16****Anilladora Neumática Beltek para cierre a 2.8 mm, nariz corta de 25 mm****Peso:** 1.45kg**Capacidad:** 100 grapas**Sujetador:** Serie TF-516 corona 22 mm calibre 15 y 16**Aplicaciones:** Fabricación de colchones, asientos, cierre de bolsas de hielo (5kg), unión de mallas de alambre, plásticas, reparación de jaulas.**BH-PR22****Anilladora Neumática para Hog ring flexible****Peso:** 1.6kg**Capacidad:** 150 grapas**Sujetador:** Serie HR22 corona 22mm**Aplicaciones:** Tapizado de asientos en industria automotriz, cerrado de bolsas de plástico, colchones.**BH-HR-22****Anilladora Neumática Beltek para Hog ring flexible****Peso:** 1.58kg**Capacidad:** 50 grapas**Sujetador:** Serie HR22 Corona 22mm**Aplicaciones:** Tapizado de asientos en industria automotriz, cerrado de bolsas de plástico, colchones.

TH-TM45 Clipadora para clip en tira Beltek para unión de alambres



Peso: 2.04kg

Sujetador: CL-13 clip en tira, Corona 11mm y Largo 11mm

Aplicaciones: Unión de dos o más alambres, industria colchonera, mueblera, automotriz, julas y construcción

TH-TM47-CCP Clipadora para clip en rollo Beltek para unión de alambres



Peso: 2.04kg

Sujetador: Serie CCP clip en rollo, Corona 11 mm, Largo 12.7 y 13 mm

Aplicaciones: Industria colchonera, mueblera, automotriz con liberador de atascos

TH-TM66 Clipadora para clip en tira Beltek para unión de alambres



Peso: 2.04kg

Sujetador: CL-72 clip en tira, Corona 18 mm y Largo 14 mm

Aplicaciones: Unión de dos o más alambres, industria colchonera, mueblera, automotriz, jaulas y construcción

TH-TM85 Clipadora para clip en tira Beltek para unión de alambres



Peso: 2.04kg

Sujetador: CL-34 y CL-36 clip en tira, Corona 22 mm y Largo 17 mm

Aplicaciones: Armado de camas, sillones y marcos de protección



BH-BCH-U50**Clipadora Manual Mecánica Beltek con cortador****Peso:** 15kg**Capacidad:** 100 clips**Sujetador:** BCF-U502 clip aluminio, Corona 11.5 mm Largo 11 mm y BCF-U503 clip aluminio, Corona 12.7 mm Largo 11.5 mm**Aplicaciones:** Cerrado de carnes frías y cualquier tipo de alimentos

Garantiza cierre hermético

BH-BCH-U50-B**Clipadora Neumática Beltek de pedal y base con cortador****Peso:** 30kg**Capacidad:** 100 clips**Sujetador:** BCF-U502 clip aluminio, Corona 11.5 mm Largo 11 mm y BCF-U503 clip aluminio, Corona 12.7 mm Largo 11.5 mm**Aplicaciones:** Cerrado de carnes frías y cualquier tipo de alimentos

Disponible para grapado sencillo y doble

BH-BCH-U50-D**Clipadora Mecánica doble Beltek con cortador****Peso:** 16kg**Capacidad:** 100 clips**Sujetador:** BCF-U502 clip aluminio, Corona 11.5 mm Largo 11 mm y BCF-U503 clip aluminio, Corona 12.7 mm Largo 11.5 mm**Aplicaciones:** Cerrado de embutidos, carnes frías y cualquier tipo de alimentos, útil para el cerrado de todo tipo de mallas y bolsas llenas o vacías, coloca y cierra dos clip al mismo tiempo.**BH-BCH-U50-SS****Clipadora Manual Mecánica Beltek de acero inoxidable con cortador****Peso:** 15.2kg**Capacidad:** 100 clip**Sujetador:** BCF-U502 clip aluminio, Corona 11.5 mm Largo 11 mm y BCF-U503 clip aluminio, Corona 12.7 mm Largo 11.5 mm**Aplicaciones:** Cerrado de productos lácteos, carnes frías y cualquier alimento

BELTEK®

SUJETADORES



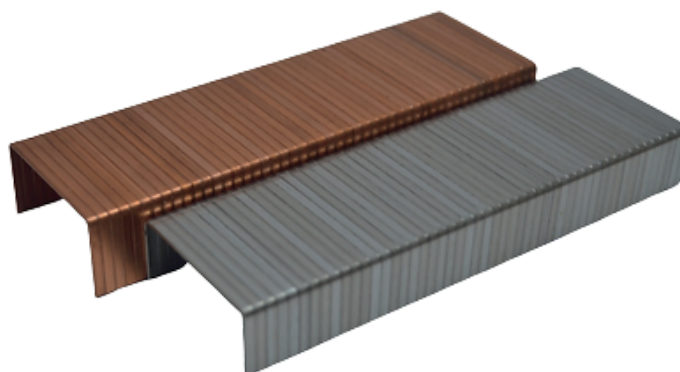
MODELO	CORONA	LARGO	PRESENTACIÓN	MILL/CTN	ACABADO
BF-3215C	32 MM	15 MM	CARTÓN	20 MILL	COBRIZADO
BF-3218C	32 MM	18 MM	CARTÓN	20 MILL	COBRIZADO

SERIE 32



MODELO	CORONA	LARGO	PRESENTACIÓN	MILL/CTN	ACABADO
BF-3515C	35 MM	15 MM	CARTÓN	20 MILL	COBRIZADO
BF-3515G	35 MM	15 MM	CARTÓN	20 MILL	GALVANIZADO
BF-3518CE	35 MM	18 MM	CARTÓN	16 MILL	COBRIZADO
BF-3522C	35 MM	22 MM	CARTÓN	14 MILL	COBRIZADO

SERIE 35



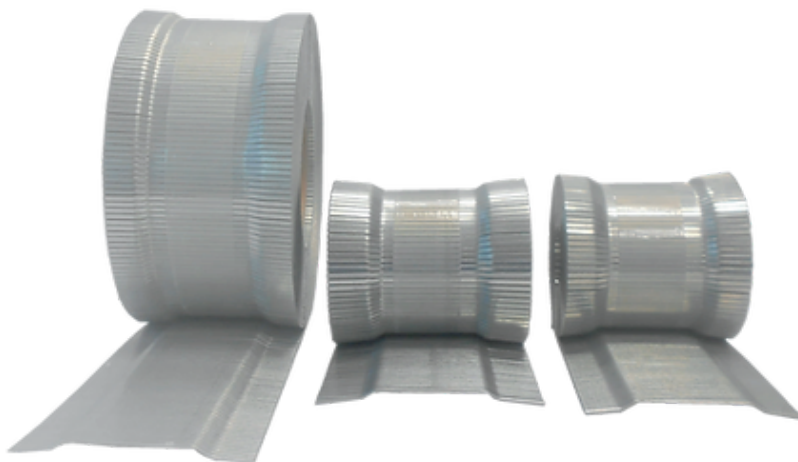
SERIE SB

MODELO	CORONA	LARGO	PRESENTACIÓN	MILL/CTN	ACABADO
BF-SB103-3/8G	1/2"	3/8"	CARTÓN	25 MILL	GALVANIZADO
BF-SB103-1/2G	1/2"	1/2"	CARTÓN	25 MILL	GALVANIZADO
BF-SB103-5/8G	1/2"	5/8"	CARTÓN	25 MILL	GALVANIZADO



ROLLO

MODELO	CORONA	PRESENTACIÓN	MILL/ROLLO	CTN/ROLLO	ACABADO
BF-WR-15-1G	5/8"	CARTÓN	24 MILL	24 ROLLOS	GALVANIZADO
BF-WR-15-4G	5/8"	CARTÓN	24 MILL	6 ROLLOS	GALVANIZADO
BF-WR-18-1G	3/4"	CARTÓN	20 MILL	20 ROLLOS	GALVANIZADO



MODELO	CORONA	LARGO	PRESENTACIÓN	MILL/CAJA	ACABADO
TF-5006	1/2"	3/16"	CAJA	5 MILL	GALVANIZADO
TF-5008	1/2"	1/4"	CAJA	5 MILL	GALVANIZADO
TF-5010	1/2"	5/16"	CAJA	5 MILL	GALVANIZADO
TF-5012	1/2"	3/8"	CAJA	5 MILL	GALVANIZADO
TF-5012SS	1/2"	3/8"	CAJA	5 MILL	INOXIDABLE
TF-5016	1/2"	1/2"	CAJA	5 MILL	GALVANIZADO
TF-5018	1/2"	9/16"	CAJA	5 MILL	GALVANIZADO

GRAPA TAPIZ SERIE 50



MODELO	CORONA	LARGO	PRESENTACIÓN	MILL/CAJA	ACABADO
TF-7103	3/8"	3 MM	CAJA	10 MILL	GALVANIZADO
TF-7104	3/8"	4 MM	CAJA	10 MILL	GALVANIZADO
TF-7105	3/8"	5 MM	CAJA	10 MILL	GALVANIZADO
TF-7106	3/8"	6 MM	CAJA	10 MILL	GALVANIZADO
TF-7106SS	3/8"	6 MM	CAJA	10 MILL	GALVANIZADO
TF-7110	3/8"	3/8"	CAJA	10 MILL	GALVANIZADO
TF-7110SS	3/8"	3/8"	CAJA	10 MILL	INOXIDABLE
TF-7112	3/8"	12 MM	CAJA	10 MILL	GALVANIZADO
TF-7114	3/8"	14 MM	CAJA	10 MILL	GALVANIZADO

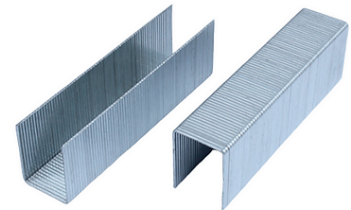
GRAPA TAPIZ SERIE 71

Calibre 22



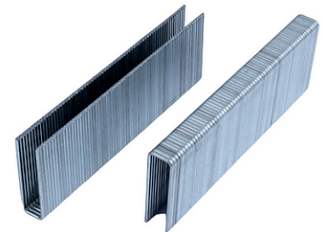
MODELO	CORONA	LARGO	PRESENTACIÓN	MILL/CTN	ACABADO
TF-P08	1"	1/2"	CARTÓN	5 MILL	CEMENTADA
TF-P10	1"	5/8"	CARTÓN	5 MILL	CEMENTADA
TF-P11	1"	3/4"	CARTÓN	5 MILL	CEMENTADA
TF-P12	1"	7/8"	CARTÓN	5 MILL	CEMENTADA
TF-P15	1"	1-1/4"	CARTÓN	5 MILL	CEMENTADA
TF-P17	1"	1-1/2"	CARTÓN	5 MILL	CEMENTADA

GRAPA CARTÓN- MADERA SERIE P



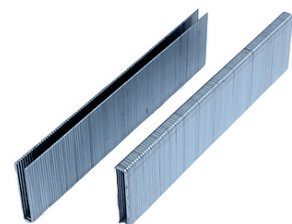
MODELO	CORONA	LARGO	CALIBRE	PRESENTACIÓN	MILL/CTN	ACABADO
TF-N13-17-5	7/16"	1"	16.5	CARTÓN	5 MILL	CEMENTADA
TF-N15-17-5	7/16"	1-1/4"	16.5	CARTÓN	5 MILL	CEMENTADA
TF-N17-17-5	7/16"	1-1/2"	16.5	CARTÓN	5 MILL	CEMENTADA
TF-N19-17-5	7/16"	1-3/4"	16.5	CARTÓN	5 MILL	CEMENTADA
TF-N21-17-5	7/16"	2"	16.5	CARTÓN	5 MILL	CEMENTADA
TF-N17-16-10	7/16"	1-1/2"	16	CARTÓN	10 MILL	CEMENTADA
TF-N19-16-10	7/16"	1-3/4"	16	CARTÓN	10 MILL	CEMENTADA
TF-N21-16-10	7/16"	2"	16	CARTÓN	10 MILL	CEMENTADA

GRAPA CASQUERA SERIE N



MODELO	CORONA	LARGO	PRESENTACIÓN	MILL/CTN	ACABADO
TF-L06	1/4"	3/8"	CARTÓN	5 MILL	CEMENTADA
TF-L08	1/4"	1/2"	CARTÓN	5 MILL	CEMENTADA
TF-L10	1/4"	5/8"	CARTÓN	5 MILL	CEMENTADA
TF-L11	1/4"	3/4"	CARTÓN	5 MILL	CEMENTADA
TF-L13	1/4"	1"	CARTÓN	5 MILL	CEMENTADA
TF-L15	1/4"	1-1/4"	CARTÓN	5 MILL	CEMENTADA
TF-L17	1/4"	1-1/2"	CARTÓN	5 MILL	CEMENTADA

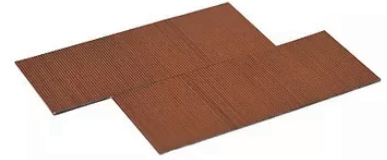
GRAPA SERIE L



ALFILERILLO SERIE CZ

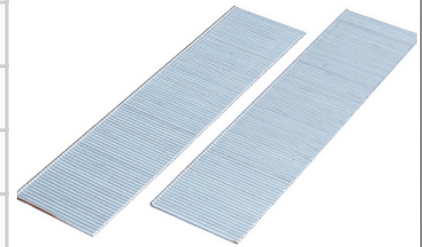
Calibre 23

MODELO	LARGO	PRESENTACIÓN	MILL/CAJA	ACABADO
TF-CZ08	12.5 MM	CAJA	10 MILL	COBRIZADO
TF-CZ10	15 MM	CAJA	10 MILL	COBRIZADO
TF-CZ11	20 MM	CAJA	10 MILL	COBRIZADO
TF-CZ13	25 MM	CAJA	10 MILL	COBRIZADO
TF-CZ15	32 MM	CAJA	10 MILL	COBRIZADO

**SERIE AX**

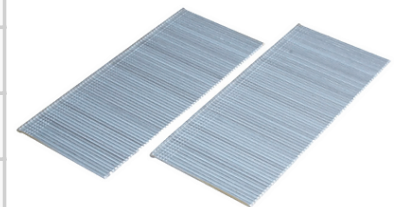
Calibre 18

MODELO	LARGO	PRESENTACIÓN	MILL/CAJA	ACABADO
TF-AX10SP	15.5 MM	CAJA	5 MILL	GALVANIZADO
TF-AX11SP	19.5 MM	CAJA	5 MILL	GALVANIZADO
TF-AX13SP	24.5 MM	CAJA	5 MILL	GALVANIZADO
TF-AX15C	31.5 MM	CAJA	5 MILL	GALVANIZADO
TF-AX17C	37.5 MM	CAJA	5 MILL	GALVANIZADO
TF-AX21C	50 MM	CAJA	5 MILL	GALVANIZADO

**SERIE B16**

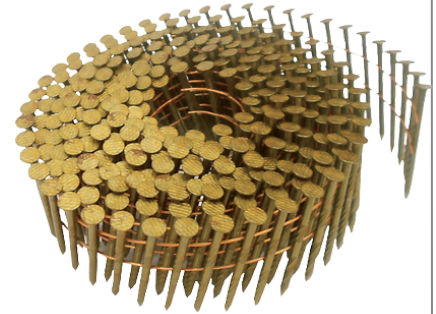
Calibre 16

MODELO	LARGO	PRESENTACIÓN	MILL/CAJA	ACABADO
TF-B1620	20 MM	CAJA	2.5 MILL	GALVANIZADO
TF-B1625	25 MM	CAJA	2.5 MILL	GALVANIZADO
TF-B1632	32 MM	CAJA	2.5 MILL	GALVANIZADO
TF-B1638	38 MM	CAJA	2.5 MILL	GALVANIZADO
TF-B1650	50 MM	CAJA	2.5 MILL	GALVANIZADO



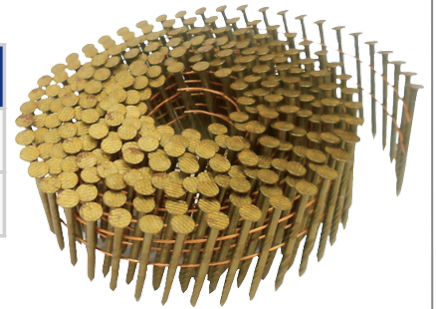
ROLADO

MODELO	DIMENSIONES	PRESENTACIÓN	MILL/CNT	ACABADO
TF-SK18	1-3/4" +/- 1/16" X 0.091"	CARTÓN	9 MILL	CEMENTADO
TF-SK20-9	2" +/- 1/16" X 0.091"	CARTÓN	9 MILL	CEMENTADO
TF-BK17	1-1/2" X 0.093	CARTÓN	9 MILL	CEMENTADO
TF-BK20	2" +/- 1/8" X 0.0945"	CARTÓN	9 MILL	CEMENTADO
TF-BK21	2" X 0.097"	CARTÓN	9 MILL	CEMENTADO
TF-BK22	23 MM X 57 MM	CARTÓN	9 MILL	CEMENTADO
TF-BK24	2-1/2" +/- 1/8" X 0.0945"	CARTÓN	9 MILL	CEMENTADO
TF-BK25	2-1/2" X 0.097"	CARTÓN	9 MILL	CEMENTADO
TF-HK27	3" X 0.113"	CARTÓN	4 MILL	CEMENTADO



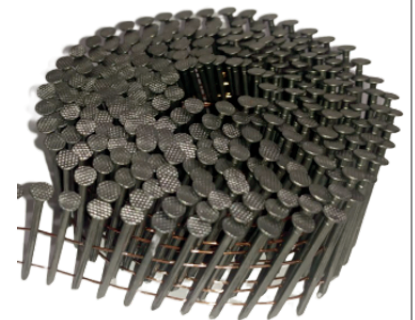
ANILLADO

MODELO	DIMENSIONES	PRESENTACIÓN	MILL/CTN	ACABADO
TF-SE13-RLP	1" X 0.083	CARTÓN	19.2 MILL	CEMENTADO
TF-SE15-SPL	1-1/4" X 0.083	CARTÓN	12 MILL	CEMENTADO



PUNTA CLINCH

MODELO	DIMENSIONES	PRESENTACIÓN	MILL/CTN	ACABADO
TF-BK19-B	1-3/4" X 0,089"	CARTÓN	9 MILL	GALVANIZADO
TF-BK19GRANEL	3.05 MM X43 MM	CARTÓN	9 MILL	GALVANIZADO



Solo bajo pedido

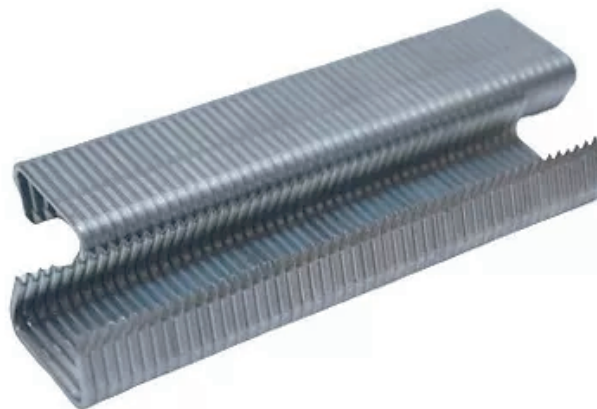


TIPO C



MODELO	CORONA	CALIBRE	PUNTA	PRESENTACIÓN	MILL/CNT	ACABADO
TF-15G100	22 MM	15	NORMAL	CARTÓN	10 MILL	GALVANIZADO
TF-15G100B	22 MM	15	SIN PUNTA	CARTÓN	10 MILL	GALVANIZADO
TF-15G100N	22 MM	15	PUNTAS ENCONTRADAS	CARTÓN	10 MILL	GALVANIZADO
TF-15G110SP	22 MM	15	NORMA	CARTÓN	11 MILL	GALVANIZADO
TF-516G100B	22 MM	16	SIN PUNTA	CARTÓN	10 MILL	GALVANIZADO

TIPO D



MODELO	CORONA	CALIBRE	PUNTA	PRESENTACIÓN	MILL/CNT	ACABADO
TF-HR22	22 mm	15	NORMAL	CAJA	10 MILL	GALVANIZADO



CLIP EN ROLLO

MODELO	CORONA	LARGO	PRESENTACIÓN	MILL/ROLLO	ACABADO
TF-CCP-32	11 MM	13 MILL	ROLLO	12.3 MILL	GALVANIZADO
TF-CCP-33	11 MM	12.7 MILL	ROLLO	12.3 MILL	GALVANIZADO



CLIP INDUSTRIAL

CLIP EN TIRA

MODELO	CORONA	LARGO	PRESENTACIÓN	MILL/ROLLO	ACABADO
TF-CL-34-6	22 MM	17 MM	CARTÓN	6 MILL	GALVANIZADO
TF-CL-36-4	22 MM	17 MM	CARTÓN	4 MILL	GALVANIZADO



CLIP ALUMINIO

CLIP EN TIRA

MODELO	CORONA	LARGO	PRESENTACIÓN	MILL/CAJA
BF-BCF-U502	11.5 MM	11 MM	CAJA	4 MILL
BF-BCF-U503	12.7 MM	11.5 MM	CAJA	4 MILL



PLANO

MODELO	DIMENSIONES	CALIBRE	PRESENTACIÓN	ROLLO/CTN	ACABADO
BS-093023C10	0.093" x 0.023"	23	CARTÓN 22.5 KG	5 ROLLOS	COBRIZADO
BS-097027G25	0.097" x 0.027"	27	CARTÓN 22.5 KG	5 ROLLOS	GALVANIZADO
BS-20-22.5-4.5G	0.097" x 0.020"	20-22	CARTÓN 22.5 KG	5 ROLLOS	GALVANIZADO
BS-20-22.5-11.2	0.098" x 0.020"	20-22	CARTÓN 21.4 KG	2 ROLLOS	GALVANIZADO



REDONDO

MODELO	KG POR ROLLO	CALIBRE	PRESENTACIÓN	ROLLO/CTN	ACABADO
BS-16G10	4.5 KG	16	CARTÓN 22.5 KG	5 ROLLOS	GALVANIZADO
BS-17G10	4.5 KG	17	CARTÓN 22.5 KG	5 ROLLOS	GALVANIZADO
BS-18G10	4.5 KG	18	CARTÓN 22.5 KG	5 ROLLOS	GALVANIZADO



ART. GRÁFICAS

MODELO	DIÁMETRO	PRESENTACIÓN	CANTIDAD	ACABADO
BS-0.66G180	0.66 MM	ROLLO	1 ROLLO 85 KG	GALVANIZADO
BS-0.71G180	0.71 MM	ROLLO	1 ROLLO 85 KG	GALVANIZADO
BS-24G5	0.58 MM	CARTÓN	10 ROLLOS 2.5 KG C/U	GALVANIZADO
BS-24G180	0.58 MM	ROLLO	1 ROLLO 85 KG	GALVANIZADO
BS-25G5	0.50 MM	CARTÓN	10 ROLLOS 2.5 KG C/U	GALVANIZADO
BS-25GW150	0.50 MM	ROLLO	1 ROLLO 15.4 KG	GALVANIZADO
BS-20X24G4	0.91X0.55	CARTÓN	10 ROLLOS 2.5 KG C/U	GALVANIZADO



BELTEK[®]

SELLADORAS DE VASOS



BH-BCH-F02 Selladora Manual

Diámetro máximo del recipiente **95 mm**

Diámetro mínimo del recipiente **60 mm**

Altura máxima del recipiente **150 mm**

Activación del sello **con palanca.**

Avance del film **manual.**

**Máxima temperatura del contenido
recomendada 75 a 80 °C.**

**BH-BCH-F07 Selladora Semiautomática**

Diámetro máximo del recipiente **95 mm**

Diámetro mínimo del recipiente **60 mm**

Altura máxima del recipiente **150 mm**

Activación del sello **automático.**

Avance del film **automático.**

**Máxima temperatura del contenido recomendada
75 a 80 °C**



BH-BCH-F03 Selladora Manual

Diámetro máximo del recipiente **115 mm**

Diámetro mínimo del recipiente **60 mm**

Altura máxima del recipiente **160 mm**

Activación del sello **con palanca.**

Avance del film **manual.**

Máxima temperatura del contenido recomendada 75 a 80 °C.

**BH-BCH-F08 Selladora Semiautomática**

Diámetro máximo del recipiente **115 mm**

Diámetro mínimo del recipiente **60 mm**

Altura máxima del recipiente **160 mm**

Activación del sello **automático.**

Avance del film **automático.**

Máxima temperatura del contenido recomendada 75 a 80 °C

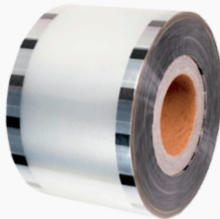


BF-BCF-PL90 Film Plástico

Presentación en rollo de 2.3 kg. Rinde 2,200 sellos aproximadamente, para vasos con diámetro máximo de 95 mm.

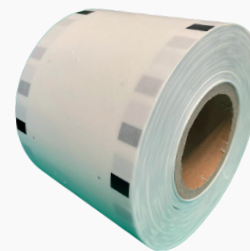
Sella recipientes de cartón (PE paper cups) y plástico polipropileno (PP)

Color transparente ideal para cualquier bebida o alimento que desee envasar.

**BF-BCF-PP90 Film Papel**

Presentación en rollo de 2.3 kg. Se pueden aplicar 1,600 sellos aproximadamente, para vasos con diámetro máximo de 95 mm.

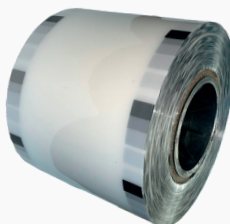
Sella recipientes de cartón (PE paper cups) y plástico polipropileno (PP)

**BF-BCF-PL90-PE Film Pega Todo**

Presentación en rollo de 2 kg. Rinde 1,600 sellos aproximadamente, para vasos con diámetro máximo de 95 mm.

Sella recipientes de cartón (PE paper cups), plástico polipropileno (PP), polietileno (PET, PETE, Tipo Cristal)

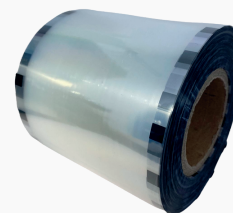
Color transparente ideal para cualquier bebida o alimento que desee envasar.

**BF-BCF-PL115 Film Plástico**

Presentación en rollo de 2.8 kg. Rinde 2,000 sellos aproximadamente, para vasos con diámetro máximo de 115 mm.

Sella recipientes de cartón (PE paper cups) y plástico polipropileno (PP)

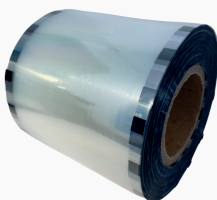
Color transparente ideal para cualquier bebida o alimento que desee envasar.

**BF-BCF-PL115-PE Film Pega Todo**

Presentación en rollo de 2.8 kg. Rinde 1,600 sellos aproximadamente, para vasos con diámetro máximo de 115 mm.

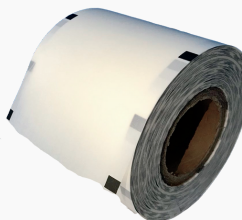
Sella recipientes de cartón (PE paper cups), plástico polipropileno (PP), polietileno (PET, PETE, Tipo Cristal)

Color transparente ideal para cualquier bebida o alimento que desee envasar.

**BF-BCF-PP115-L Film Papel**

Presentación en rollo de 2.8 kg. Se pueden aplicar 1,600 sellos aproximadamente, para vasos con diámetro máximo de 115 mm.

Sella recipientes de cartón (PE paper cups) y plástico polipropileno (PP)

**ADAPTADORES**

Adaptador para vasos de 105, 100, 95, 90, 75 y 60 mm.

Permite el sellado de diferentes diámetros de recipientes con tan solo cambiarlos en la máquina selladora.

**Fabricamos el diámetro que requiera entre el rango de 115 a 60 mm.*





SERVICIO DE MANTENIMIENTO

- Servicio técnico a domicilio y en todas nuestra sucursales.
- Capacitación técnica al personal de su empresa.
- Planes de mantenimiento preventivo programados.
- Suministro de refacciones.



"Atención a toda la República Mexicana y Centroamérica"



 **México**

Malinche No. 30
Col. Cerro grande
Atizapán de Zaragoza
Edo. de México
C.P. 52920

 **Querétaro**

Navex Park, Loma de
Sangremal No. 108-
Bodega 46, Sta María
Magdalena, Santiago de
Querétaro, Qro.
C.P. 76137

 **Puebla**

Bldv a Tlaltepango No. 10405
local 7 Col. Jorge Murad
Macluf, Puebla, Pue.
C.P. 72016

 **Monterrey, Nuevo León**

Internacional No. 111,
Titan S.a, Apodaca,
N.L.
C.P. 66633

 **Guadalajara, Jalisco**

Calle San Antonio No. 102
Col. La Tijera, San Pedro,
Tlaquepaque Jal.
C.P. 45647

 **Amozoc , Puebla**

Carretera Oriental No. 14
Norte, Barrio Santo Ángel
Amozoc, Puebla.
C.P. 72980

 **Mérida, Yucatán**

Calle 29, No. 469-G, entre
42 y 44, Col. Jesús Carranza
Mérida, Yucatán
C.P. 97109

Horario de atención:
9:00 - 19:30

 **Aguascalientes**

Circuito Roble No. 706,
Col. Paso Blanco, Jesus
María, Aguascalientes,
C.P. 20905

 **Chihuahua**

Sucre No. 7920, Santiago de
Chile Quinta Balboa, Col.
Fraccionamiento Gloria.
C.P. 31130

contacto@beltek.mx

